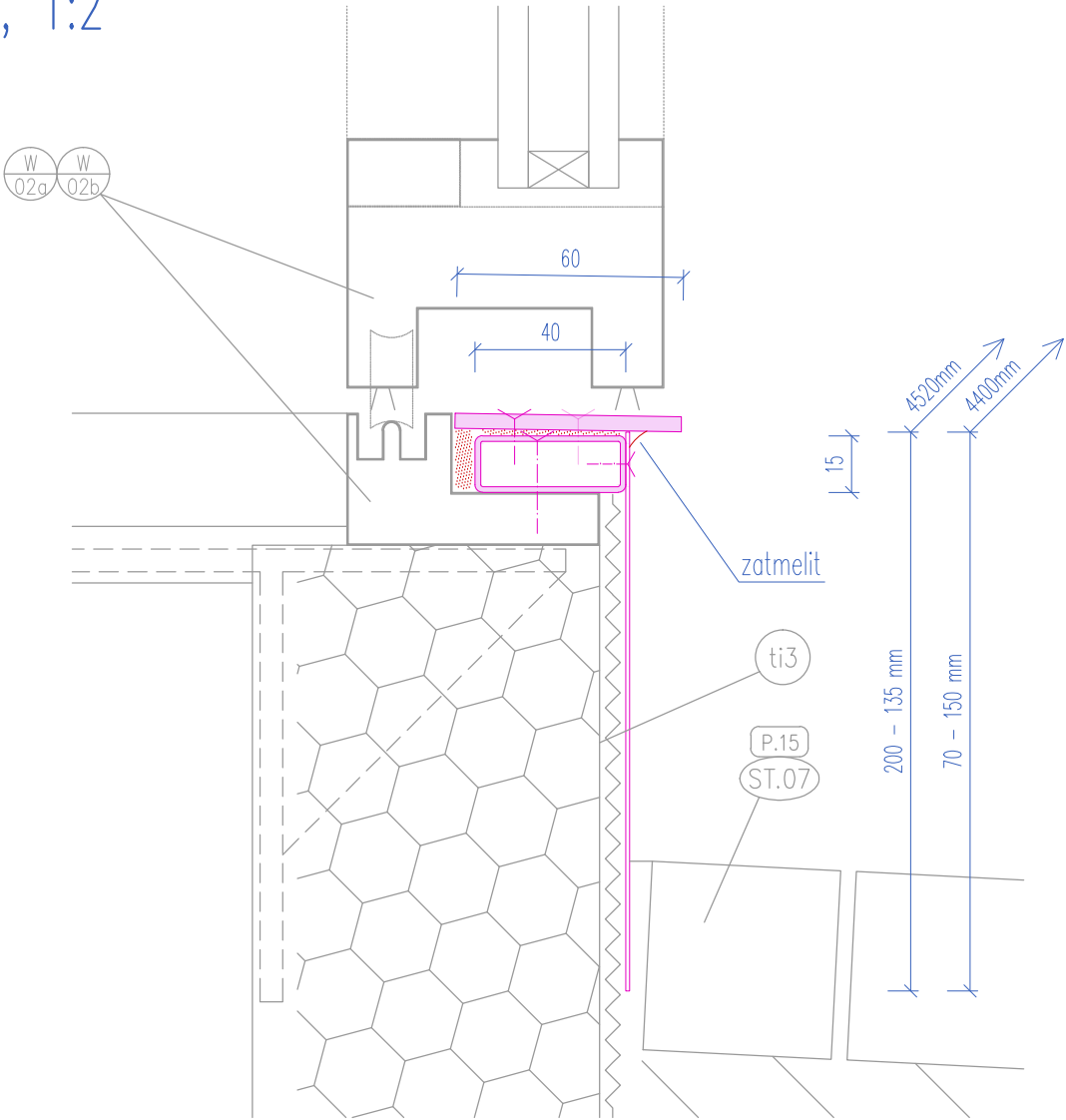


ŘEZ, 1:2



SPECIFIKACE

Specifikace pro prvky: Z/17 – krytí prahu prosklené stěny W/02a,b

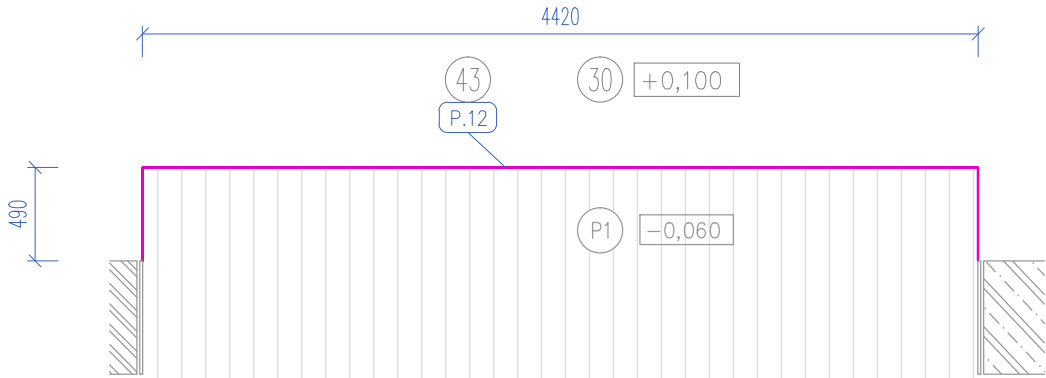
ROZMĚRY	v. 200–135mm, dl. 4,52m v. 150–70mm, dl. 4,40m výměra celk. 0,76+0,49 = 1,25 m2
PROVEDENÍ	Krycí plech nerez mat kartáč., tl. 1,0mm, zapuštěn pod úroveň dlažby a v horní části přikotven pomocí nerez vrutů se zápusnou hlavou do podkladní vložky (jekl). K podkladnímu jeklu bude přišroubována nášlapná nerez pásovina (kartáč., mat) tak, aby tato byla ve spádu směrem ven 1,5%. Podkladní jeklová vložka bude přikotvena do konstrukce rámu prosklené stěny, případně případně prošroubováním skrz až do konzolek Z/14 (dle dohody s konkrétním dodavatelem prosklené stěny). Vložka může být případně provedena z jiného materiálu, řešení v rámci AD. Povrch. úprava ochranný lak transparentní mat
POZNÁMKY	Nutná koordinace s prováděním staveb. úprav ST.07, tep. izolace ti3, výplní otvorů W/02a,b

VÝPIS MATERIÁLU

(bez prořezu, rezervy, spojovacího materiálu apod.)

	r.š. mm	dl. m	plocha m2	hmotnost kg
nerez plech tl.1,0mm	70–200	8,92	1,25	10,00
nerez jekl 15/40/2		8,92		14,76
nerez pásovina 4/60		8,92		16,80
celkem nerez				41,56 kg

PŮDORYS, 1:40



SPECIFIKACE

Specifikace pro prvky: Z/15 – obkladový plech podstupnice na vstupu do CafeArca

ROZMĚRY	r.š. = v. podstupnice = 160mm celk. dl. = 5,40m
PROVEDENÍ	nerez mat kartáč., tl. 1,0mm, lepeno k vyspravenému podkladu (plus příp. mechanické kotvení)
POZNÁMKY	nutná koordinace s prováděním staveb. úprav (ST.03), a podlah (P1, zejm. úprava na styku s podlahou)

VÝPIS MATERIÁLU

(bez prořezu, rezervy, spojovacího materiálu apod.)

	r.š. mm	dl. m	plocha m2	hmotnost kg
nerez plech tl.1,0mm	160	5,40	0,86	6,91
celkem nerez				6,91 kg

VEŠKERÉ POHLEDOVĚ EXPONOVANÉ PRVKY A JEJICH SPECIFIKACE (BAREVNOST, LESK APOD.) BUDOU PODLÉHAT ODSOUHLASOVACÍMU PROCESU VZORKOVÁNÍ A BUDOU POUŽITY PO ODSOUHLASENÍ INVESTOREM A ARCHITEKTEM (AUTOREM PROJEKTU)

ROZMĚRY VŠECH PRVKŮ NUTNO DOMĚŘIT PŘÍMO NA STAVBĚ A DLE ZJIŠTĚNÉ SITUACE DOPŘESNIT ŘEŠENÍ V KOORDINACI S GP !!!

PŘED VÝROBOU NUTNO VYHOTOVIT DÍLENSKOU DOKUMENTACI A NECHAT ODSOUHLASIT GP !!!

VEŠKERÉ VÝROBKY BUDOU DODÁNY JAKO KOMPLETNÍ FUNKČNÍ CELEK, VČ. SPOJOVACÍHO MATERIÁLU, MONTÁŽE, KOORDINACE S OSTATNÍMI PROFESEMI A PO DOHODĚ S GP A INVESTOREM STAVBY

POKUD DODAVATEL USODÍ, ŽE VÝKAZ NENÍ KOMPLETNÍ, JE POVINEN NA TUTO SKUTEČNOST UPOZORNIT A CHYBĚJÍCÍ ČÁSTI ČI MATERIÁLY ZAČLENIT DO SVÉ NABÍDKY

VÝROBKY A PROJEKTOVANÁ ZAŘÍZENÍ, U NICHŽ JOSU UVEDENY TYPOVÉ ÚDAJE, JSOU UVEDENY JAKO REFERENČNÍ, URČUJÍCÍ SOUHRNNÉ PARAMETRY VÝROBKU A POŽADOVANOU KVALITATIVNÍ HLADINU

DOKUMENTACE PRO OHLÁŠENÍ STAVEBNÍCH ÚPRAV A PRO PROVEDENÍ STAVBY

NÁZEV AKCE

OPRAVA PARTERU DOMU A NAVAZUJÍCÍCH PROSTOR MASARYKOVA 14

BRNO MĚSTO

HIP ING. ARCH. JIŘÍ KOLOMAZNÍK / ČKA 04 213 Vodova 26, 61200 Brno	ZODPOVĚDNÝ PROJEKTANT, ARCHITEKT ING. ARCH. ROMAN STRNAD, Kamínky 308/28, 63400 Brno, strnad@the-buro.cz, 723996800	ARCHITEKT ING. ARCH. TOMÁŠ RŮŽIČKA	SPOLUPRÁCE BC. JIŘÍ JURENKA
---	---	---------------------------------------	--------------------------------

ZADAVATEL STATUTÁRNÍ MĚSTO BRNO, MĚSTSKÁ ČÁST BRNO STŘED	ZODPOVĚDNÁ OSOBA ING. MARTIN ŠTĚRBA, OISBD
---	---

DATUM

BŘEZEN 2018

MĚŘÍTKO

D.1 ARCHITEKTONICKO STAVEBNÍ ŘEŠENÍ

NÁVRH - Z/15 OBKLADOVÝ PLECH, Z/17 KRYTÍ PRAHU

D.1.6.15

1:20